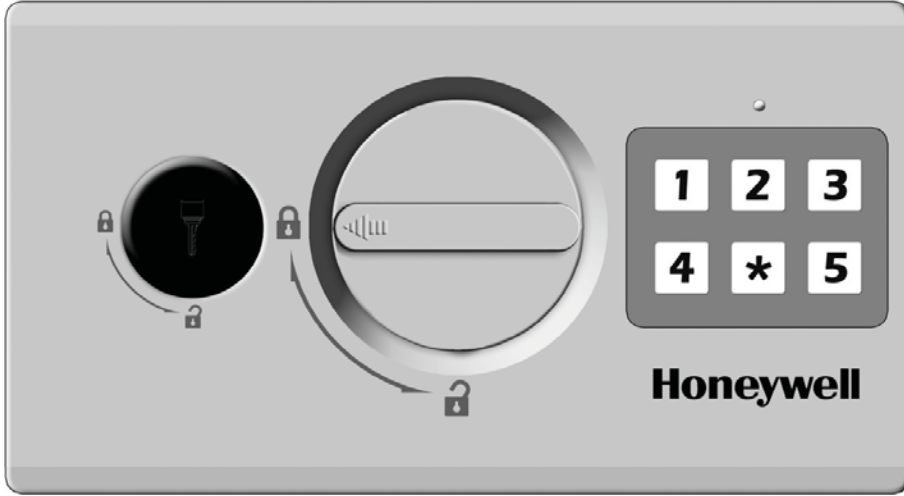


هانيويل

الموديلان 6108G و 6110G

صندوق أمان فولاذي رقمي



يجب قراءة هذا الكتيب بعناية وعدم تخزينه أبدا داخل الصندوق!

الموديلان 6108G و 6110G

صندوق أمان فولاذي رقمي

محتويات العبة

لا ترجع الصندوق إلى المحل في حالة ما إذا كانت هناك أية قطع مفقودة أو صعوبة في تشغيل خزنك، فيرجى الاتصال هاتفيا بإدارة مساعدة الزبائن.

المحل لن يقبل المنتجات المرجعة بدون تصريح سابق، فيجب الاتصال أولا بإدارة مساعدة الزبائن.

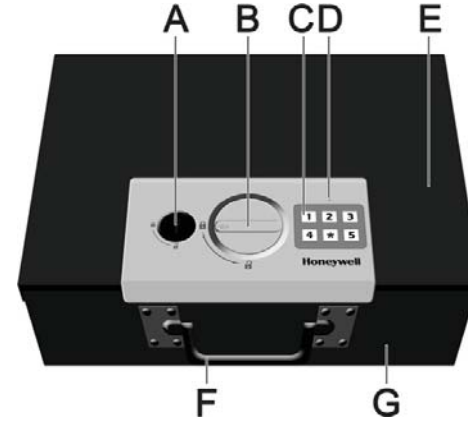
الولايات المتحدة/كندا 1 877 354 5457 (مجانا)

أستراليا 0011 800 5325 7000 (مجانا)

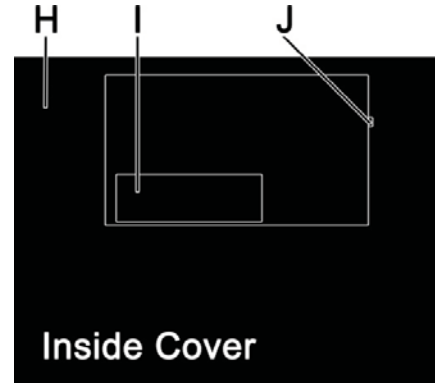
ألمانيا 00 800 5325 7000 (مجانا)

- 1 صندوق أمان فولاذي رقمي
- 1 دليل التشغيل
- 2 مفاتيح الإلغاء للطوارئ
- 4 بطاريات قلم "AA"

لمحة عامة عن المنتج



- A غطاء مفتاح الطوارئ
- B مفتاح فتح/إغلاق دوار
- C لوحة المفاتيح
- D مؤشر LED
- E غطاء الصندوق
- F مقبض الحمل
- G جسم الصندوق



الغطاء من الداخل

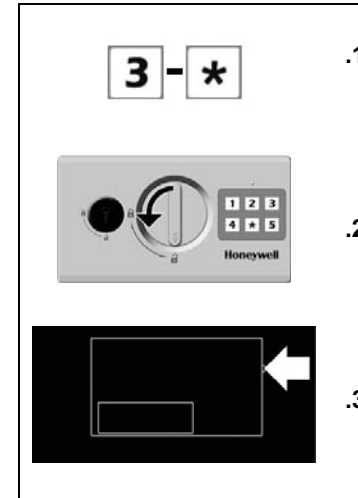
- H غطاء الصندوق
- I حجرة البطاريات
- J زر إعادة الضبط

Inside Cover

الإعداد والتشغيل

الخطوة 2: افتح الصندوق وأعد ضبط الرقم الكودي السري

الرقم الكودي للمستخدم المحدد مسبقا من قبل المصنع هو * 3



1. أدخل الرقم الكودي المحدد مسبقا من قبل المصنع وسترى ضوء LED يتحول إلى ضوء أخضر.

2. دوّر مفتاح الفتح/الإغلاق الدوّار ربع (1/4) لفة إلى اليسار (بعكس اتجاه حركة عقارب الساعة) وافتح الغطاء.

3. لبرمجة رقم كودي جديد اكبس زر إعادة الضبط الأحمر الموجود بالجانب الأيمن لعلبة البطاريات. سيومض ضوء LED باللون البرتقالي.

4. أدخل رقما كوديا جديدا (بحد أقصى 5 أرقام) يليه مفتاح * وكرر للمرة الثانية. مثال:

-1-2-3-4-5-1-2-3-4-5-

بعد إدخال مجموعة الأرقام في المرة الأولى سيومض ضوء LED باللون البرتقالي وبعد إدخال مجموعة الأرقام للمرة الثانية سيومض باللون الأخضر مؤشرا بأنك أعدت برمجة الرقم الكودي بنجاح.

الإعداد والتشغيل

الخطوة 3: أقفل الخزانة

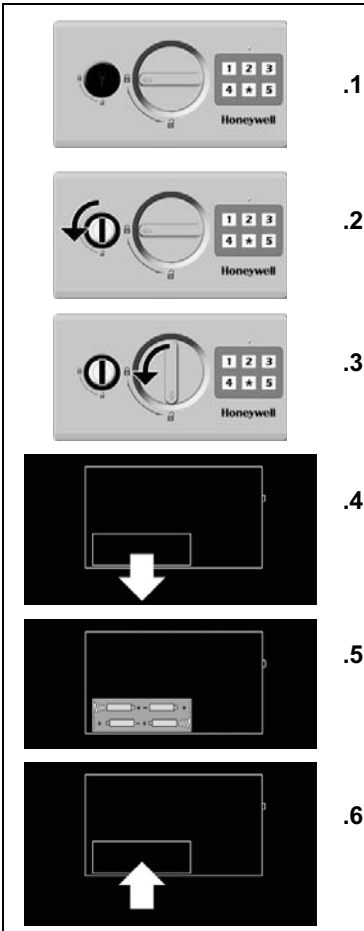
أغلق الغطاء وتأكد من أن مفتاح الفتح/الإغلاق الدوّار في وضع الإقفال.



الإعداد والتشغيل

الخطوة 1: افتح صندوق الأمان وركّب البطاريات

من أجل راحتك توجد مع العلبة 4 بطاريات قلم "AA" لتوفير الطاقة إلى لوحة المفاتيح الإلكترونية. يجب تركيب البطاريات قبل استعمال صندوقك. وإذا كانت خزنتك مغلقة فيمكنك استخدام مفتاح الطوارئ لفتحها.



1. انزع غطاء مفتاح الطوارئ الأسود.

2. أدخل مفتاح الطوارئ ودوّره ربع (1/4) لفة إلى اليسار (بعكس اتجاه حركة عقارب الساعة).

3. دوّر مفتاح الفتح/الإغلاق الدوّار ربع (1/4) لفة إلى اليسار (بعكس اتجاه حركة عقارب الساعة) وافتح الغطاء.

4. انزع غطاء حجرة البطاريات بكبسه إلى الداخل وتحريكه إلى الأسفل.

5. ركّب البطاريات كما هو مصور بداخل حجرة البطاريات.

6. بعد تركيب البطاريات بالشكل السليم أعد غطاء حجرة البطاريات إلى مكانه، ثم أغلق الغطاء وأعد المفتاح الدوّار والمفتاح إلى وضع "الإقفال" وأعد غطاء مفتاح الطوارئ إلى مكانه.

ملحوظة: إذا تم نزع البطاريات أو كانت لا تعمل، لن تتمكن ذاكرة لوحة المفاتيح الإلكترونية وسيظل الكود المبرمج يعمل فور استعادة الطاقة.

طلب شراء مفاتيح جديدة / بديلة

المعلومات التالية مطلوبة لطلب شراء مفاتيح:

1. إثبات ملكية (اختر واجدا من الخيارين أدناه)

إيصال بيع وهوية طلبات الشراء الدولية فقط!

- صورة من إيصال البيع المبين فيه اسم المحل والتاريخ ووصف للمنتج.
- صورة من هويتك التي تحمل صورة فوتوغرافية لك (رخصة قيادة، جواز سفر، هوية عادية).

نموذج إثبات ملكية منتج

إذا كان إيصال البيع غير متوفر، فيمكنك الاتصال بنا هاتفياً أو بالبريد الإلكتروني لطلب "نموذج إثبات ملكية منتج".

2. معلومات طلب الشراء

معلومات عن المنتج

- رقم موديل الخزانة
- الرقم التسلسلي للخزانة
- رقم مفتاح القفل
- عدد المفاتيح المطلوب شراؤها

معلومات الاتصال

- الاسم والعنوان الذي سيشحن إليه
- البريد الإلكتروني (إن وجد)
- رقم الهاتف
- أفضل وقت للاتصال بك

3. معلومات الدفع

المبلغ المطلوب دفعه

- لكل مفتاح:
- الولايات المتحدة/كندا 12.00 دولار أمريكي
- أستراليا 15.00 دولار أسترالي
- ألمانيا 11.00 يورو
- التوصيل السريع:
- الاتصال بنا لمعرفة التكلفة الإضافية

وسائل الدفع

- هاتفياً:
- بطاقة فيزا أو ماستركارد
- بريدياً:
- شيك أو أمر دفع نقدي

قابل للتغيير دون إخطار سابق.

إيجاد أرقام هوية الخزانة

الرقم التسلسلي

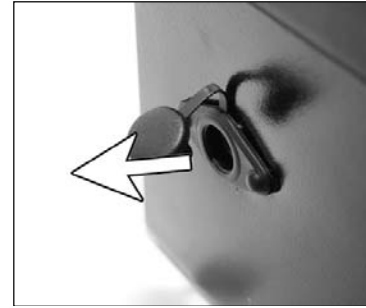
موجود بالركن الأيمن الأسفل من الجهة الأمامية للخزانة. لا تنتزع بطاقات هويات الخزانة!

LP0004 0379 0001 5101

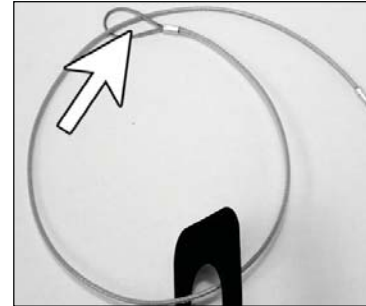
1645

رقم المفتاح

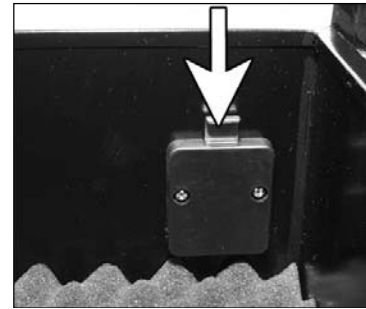
رقم رباعي محفور على الطوق المعدني الموجود حول ثقب المفتاح.



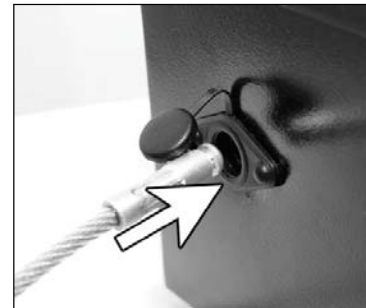
1. انزع القبس من الثقب بالجانب الأيسر الخارجي من الصندوق.



2. ليف الكبل حول الشيء الثابت ورجعه من خلال الطرف المعقود.



3. اكبس زر إطلاق الكبل وأبقه مكبوساً.



4. أدخل كبل الأمان في الثقب وأطلق الزر.

هانيويل

ضمان محدود

تضمن شركة ل هـ للمنتجات المرخصة [LH Licensed Products, Inc.] (المشار إليه فيما بعد بالعبارة "LHLP, Inc.") بأنه لفترة سنة واحدة (1) من تاريخ الشراء سيكون هذا المنتج خاليا من العيوب الهيكلية أو الميكانيكية الناتجة عن المواد أو المصنعية. وستحمل LHLP, Inc.، حسب اختيارها وحدها وفي إطار العلاج الوحيد المكفول للمشتري وفقا لهذا الضمان، مسؤولية تصليح أو استبدال هذا المنتج أو أي مكون من المنتج وجد بأنه معيوب خلال فترة الضمان، على أن يتم التصليح أو الاستبدال بمنتج أو مكون جديد أو معاد تصنيعه. وفي حالة ما إذا لم يعد المنتج متوفرا فيجوز استبداله بمنتج مماثل ذي قيمة متساوية أو أعلى.

إن هذا الضمان حصري لك.

تباع سلعنا بضمانات لا يجوز استثنائها وفقا لقانون المستهلك الأسترالي. فإنك لك الحق في الاستبدال أو استرجاع المبلغ الذي دفعته في حالة حدوث فشل رئيسي وفي التعويض عن أية خسارة أو ضرر يمكن توقعها بشكل معقول. كما لك الحق في تصليح أو استبدال السلع في حالة ما إذا فشلت في أن تكون ذات نوعية مقبولة ولم يصل الفشل إلى حد الفشل الرئيسي.

يصلح هذا الضمان فقط لمشتري التجزئة الأصلي اعتبارا من تاريخ شراء التجزئة الأول كما أنه غير قابل للنقل أو التحويل. ويجب عليك الاحتفاظ بإيصال البيع الأصلي، إذ أن يلزم وجود إثبات الشراء للحصول على خدمة الضمان.

ليس لشركة LHLP, Inc. أو موزعيها أو مراكز الخدمة أو محلات البيع بالتجزئة التي تباع هذا المنتج التابعة لها الحق في تعديل أو تحويل شروط وأحكام هذا الضمان أو تغييرها بأية طريقة كانت.

لا يطبق هذا الضمان على تشطيب هذا المنتج. ولا يغطي هذا الضمان البلى العادي للقطع أو التلف الناتج عن أي مما يلي: الإهمال في استعمال المنتج أو سوء استعماله، أو استعماله بشكل متعارض مع تعليمات التشغيل، أو فك تجميعه أو تصليحه أو تعديله من قبل أي أحد غير LHLP, Inc. أو أي من مراكز الخدمة المعتمدة، أو تركيبه بشكل غير سليم، أو تعرضه لدرجات حرارة أو رطوبة قصوى. بالإضافة إلى ذلك، لا يغطي الضمان أحداث القضاء والقدر مثل الحرائق والفيضانات والأعاصير والزوابع.

لا تتحمل LHLP, Inc. أية مسؤولية قانونية عن أية أضرار عرضية أو تبعية ناتجة عن الإخلال بأي ضمان صريح أو ضمني أو عدا ذلك مرتبطة ببيع هذا المنتج. كما لا تتحمل LHLP, Inc. أية مسؤولية عن: التكاليف المرتبطة بنزع أو تركيب المنتج؛ أو تلف أو فقدان محتويات المنتج؛ أو نزع المحتويات بشكل غير مصرح به؛ أو الأضرار المتكبدة في أثناء الشحن.

يحلّ الضمان أعلاه محلّ كافة الضمانات الأخرى، الصريح منها أو الضمني، بما في ذلك أية ضمانات بالقابلية للتسويق أو الصلاحية لغرض معين، وتخلي LHLP, Inc. مسؤوليتها عن أية وكل العهود والضمانات الأخرى.

باستثناء ما يحظره القانون المعمول به، يكون أي ضمان ضمني بالقابلية للتسويق أو الصلاحية لغرض معين محدود المدة بحسب فترة الضمان المذكورة أعلاه. ولا تسمح بعض الولايات أو الأقاليم أو الدول باستثناء أو تحديد الأضرار العرضية أو التبعية أو بالتحددات فيما يتعلق بمدى دوام أي ضمان ضمني، وبالتالي قد لا تطبق عليك التحددات أو الاستثناء أعلاه. ويمنحك هذا الضمان حقوقا قانونية محددة، كما يمكن أن تكون لك حقوق أخرى والتي تختلف من ولاية لأخرى أو إقليم لأخر أو دولة لأخرى.

علامة Honeywell التجارية مستخدمة بترخيص من شركة هانيويل الدولية [Honeywell International Inc.]. ولا تقدم شركة هانيويل الدولية [Honeywell International Inc.] أية إبداعات أو ضمانات فيما يتعلق بهذا المنتج.